

pâte eakin **cohesive**[®]

Pâte adhésive sans alcool, qui ne pique pas¹, pour une utilisation en stomathérapie, soin des plaies et prise en charge des fistules.



eakin[®] 

A SMALL PART
OF A BIGGER LIFE. •

Une pâte respectueuse de la peau pour prévenir des fuites

D'excellentes raisons pourquoi utiliser la pâte eakin cohesive®:

La préservation du capital peau est une considération essentielle lors de la pose d'un appareillage à stomie, d'un pansement sur une plaie ou lors de la prise en charge d'une fistule.

La pâte eakin cohesive® aide en **créant une surface optimale** en **comblant** les plis de la peau, les cicatrices et les creux autour de la stomie, d'une fistule ou d'une plaie, assurant une meilleure tenue de la poche ou du pansement.

1. Une pâte respectueuse de la peau, sans alcool, qui ne pique pas au moment de l'application, ce qui en fait une pâte idéale pour les peaux sensibles et délicates.

2. Nivèle la surface de la peau et contribue à la prévention des fuites en formant une barrière protectrice autour de la stomie, d'une fistule ou d'une plaie.

3. Comble les creux, les plis de la peau et les cicatrices aidant ainsi à prolonger la durée de vie de l'appareillage.

DE PLUS, la pâte eakin Cohesive®:

- ✓ Ne sèche pas, donc pas de gaspillage.
- ✓ Permet un gain de temps, car on peut immédiatement poser le prochain appareillage.

Utilisation en stomathérapie

Solution

La **pâte eakin cohesive**[®] a permis de **combler** un creux important au niveau de l'ombilic, où une iléostomie avait été formée trop près du nombril.

Un **anneau protecteur eakin cohesive SLIMS**[®] a ensuite été ajouté pour une protection au quotidien, étant donné qu'il n'y avait pas trace de problème de peau. La stomie a enfin pu être appareillée.

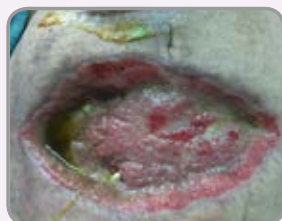


Utilisation en traitement des plaies

Solution

Une combinaison de **pâte eakin cohesive**[®] pour **combler**, de **plaques eakin cohesive**[®] et d'une **poche à fistule eakin Wound Pouch**[™] ont été utilisées conjointement afin de protéger la peau autour d'une plaie ouverte avec fistule entéro-cutanée.

Cette solution a permis de développer un système intact tenant 24h pour un patient qui était précédemment traité par TPN sans résultat concluant.



Utilisation en traitement de fistules

Solution

L'utilisation de la **pâte eakin cohesive**[®] a permis de **combler** les creux et les points de suture d'une fistule haut-débit avec perforation du diverticule.

Combiné à un **anneau protecteur eakin cohesive**[®] **Grand Modèle** pour encercler la fistule, cette solution a permis de couvrir et de réparer une grande surface de peau douloureuse et irritée, pour enfin procéder à la mise en place de l'appareillage.



Utilisation

Presser le tube et appliquer directement sur la peau la quantité nécessaire, puis étaler à l'aide du doigt.

La pâte eakin cohesive® peut être utilisée avec les anneaux protecteurs eakin cohesive®, les appareillages de stomathérapie et les poches post-opératoires eakin, pour une sécurité optimale et une protection contre les fuites.

Comment passer commande

	Poids	Référence produit
pâte eakin cohesive®	60g	839010

Échantillons disponibles



T: 01.70.77.04.29

P: 07.69.16.45.72

E: mail@eakin.fr

W: www.eakin.fr

eakin® 